

Примечание

- Может использоваться для перекачивания чистой воды или других жидкостей с такими же физическими и химическими свойствами.
- Применяется для промышленного и городского водоснабжения, повышения давления в высотных зданиях, полива садовых участков, перекачки воды на большие расстояния, системы кондиционирования, повышения давления горячей и холодной воды, вспомогательного оборудования и т.д.

Насос

- Чугунный корпус насоса и специальная обработка антикоррозийным покрытием всех частей, контактирующих с водой
- Вал из нержавеющей стали AISI 304
- Максимальная температура перекачиваемой жидкости + 60 °С
- Максимальная высота всасывания 8 м

Электродвигатель

- C&U подшипники
- Медная обмотка
- Класс изоляции: F
- Класс защиты: IPX4
- Максимальная температура окружающей среды: + 40 °С
- IE 2 двигателя (Трехфазные, мощность ≥ 0.75kW, AC750C2 и AC750C4 исключены)

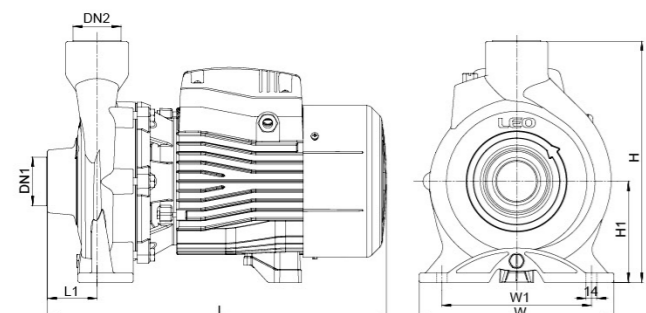
Расшифровка обозначений



Технические характеристики

МОДЕЛЬ		МОЩНОСТЬ		Q (м³/ч)		H (м)											
Однофазные	Трехфазные	кВт	л.с.	0	6	9	12	15	18	24	27	30	36	42	48	54	
				Q (л/мин)	0	100	150	200	250	300	400	450	500	600	700	800	900
ACm220CH2	AC220CH2	2.2	3	31	30	29.5	28.5	27.5	26	21.5	18.5	-	-	-	-	-	-
ACm300CH2	AC300CH2	3	4	38	37.5	37	36	34.5	33	28.5	25.5	-	-	-	-	-	-
ACm400CH2	AC400CH2	4	5.5	49	48	47	46	45	43.5	39.5	37	-	-	-	-	-	-
----	AC550CH2	5.5	7.5	54	52.5	52	51	50	49	46	44	42	-	-	-	-	-
ACm300C2	AC300C2	3	4	30	29.5	29	28.5	28	27	25	23.5	22	19.5	15.5	11.5	-	-
ACm400C2	AC400C2	4	5	39	38.5	38	37.5	37	36	34	32.5	31	28	24	18.5	13	-
----	AC550C2	5.5	7.5	46.5	45.5	45	44.5	43.5	42.5	40	38.5	37	33	28	22	15	-
----	AC750C2	7.5	10	56.5	55	55	54.5	53.5	52.5	50	48.5	46.5	42	36.5	30.5	20	-
----	AC750C4	7.5	10	52.5	52	52	51.5	51	50.5	48	46.5	44.5	40	35.5	30.5	24	-

Размеры



МОДЕЛЬ	DN1	DN2	L (мм)	W (мм)	H (мм)	L ₁ (мм)	W ₁ (мм)	H ₁ (мм)
ACm220CH2	2"	2"	444	255	315	65	186	132
ACm300CH2			444	255	315	65	186	132
ACm400CH2			496.5	280	326	70	195	136
AC550CH2			496.5	280	326	70	195	136
ACm300C2	4"	3"	444	255	315	65	186	132
ACm400C2			496.5	280	326	70	195	136
AC550C2			496.5	280	326	70	195	136
AC750C2			515	290	360	85	216	150
AC750C4	525	290	360	95	216	150		

Характеристики насосов

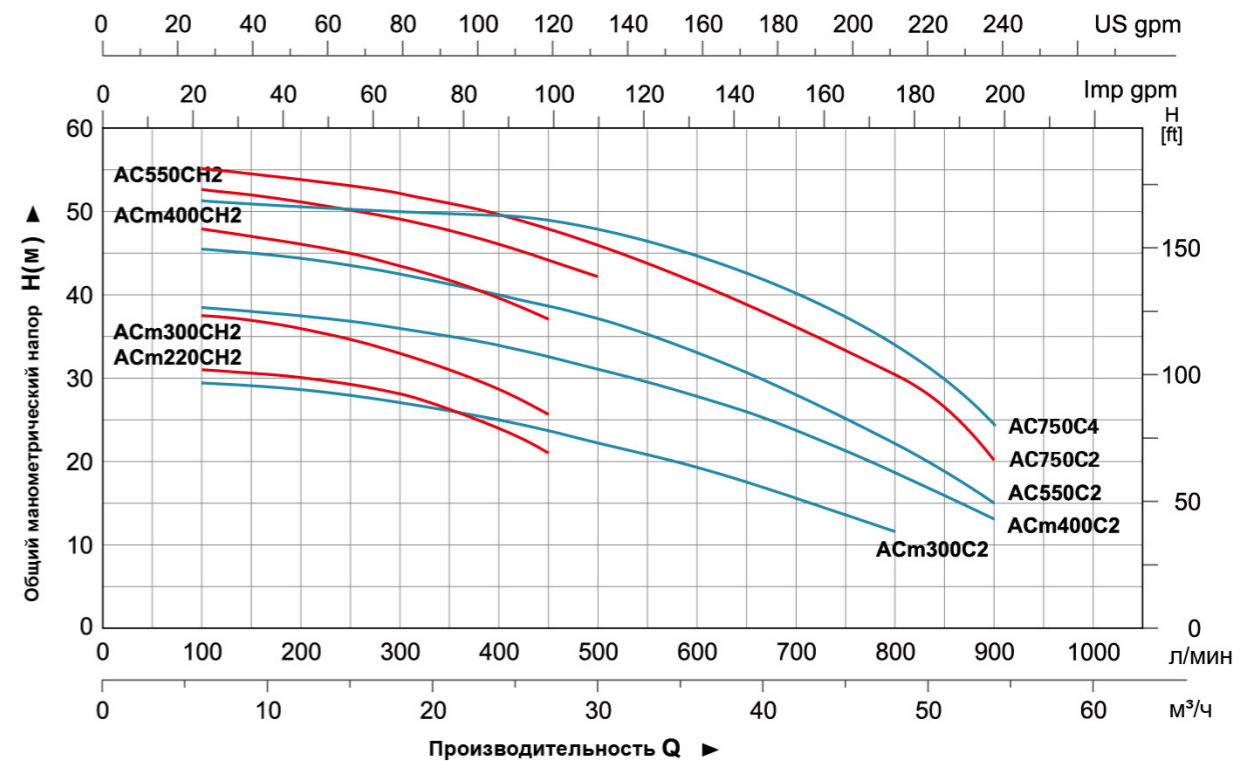
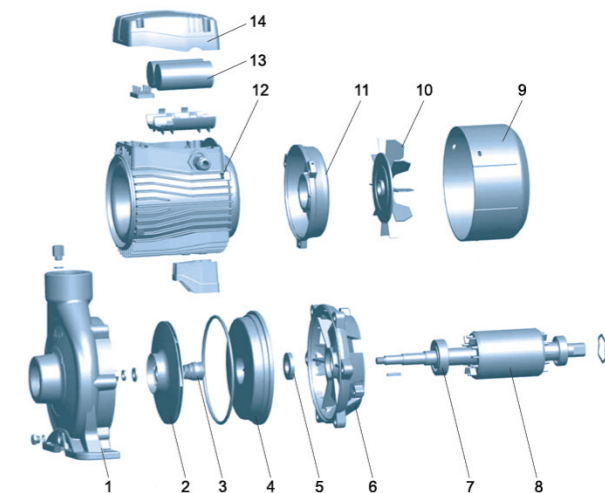


Таблица используемых материалов

№.	Части	Материал
1	Корпус насоса	HT200
2	Рабочее колесо	AISI 304 Brass
3	Механическое уплотнение	Ceramic/Carbon
4	Опорная крышка	HT200
5	Сальник	
6	Держатель	HT200
7	Подшипник	
8	Ротор	
9	Крышка вентилятора	PP
10	Вентилятор	PP
11	Задняя крышка	ZL102
12	Статор	
13	Конденсатор	
14	Клеммная коробка	ABS



Упаковочная информация

МОДЕЛЬ	Вес брутто (кг)	Длина (мм)	Ширина (мм)	Высота (мм)	Количество (шт./20 TEU)
ACm220CH2	39	507	304	372	486
ACm300CH2	41.8	507	304	372	478
ACm400CH2	56.5	562	328	383	345
AC550CH2	57.1	562	328	383	345
ACm300C2	41.4	507	304	372	483
ACm400C2	57.5	562	328	372	345
AC550C2	55.5	562	328	383	345
AC750B2	62	587	338	417	305
AC750C4	63.7	587	338	417	305

